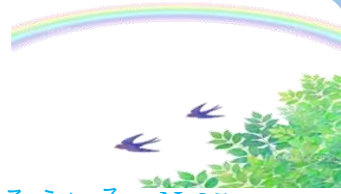


R4年 そらいろ 6月号

ピアつばめ 生活訓練事業所 そらいろ №25



木々の緑も深みを増し、夏めいてきましたね♪
だんだんと日差しが強くなる時期ですね。
特に、畑や外出プログラムの時はこまめな水分補給など熱中症対策をしっかりと行いながら、コロナ対策も万全に活動していきたいと
思います！！

～R4年5月プログラムの様子～



雨あがりの虹さんでティータイムを楽しみました♪
みんなでゆっくりと過ごせました。

イラストの時間で、こいのぼり作りと先生が持ってきてくださった花を描きました。健康で過ごせませうように…！！



海の中道へ行ってきました♪
まだ少しネモフィラが咲いていました❀
その他、動物の森も周って、ポニーやオウムを見て癒されました。



ガーデニングの様子です❀
メンバーさんひとりひとりが選んだお花を植えました♪
植えたお花は玄関先に飾っています。
見ているだけで癒されますね。

外出プログラムで福岡市動植物園に行ってきました♪
色々な動物やお花を見て楽しみました❀



調理実習でナポリタンとサラダ、目玉焼きを作りました♪

R4年 6月のスケジュール

(午前) 10:00~12:00

(午後) 13:00~14:40

月		火		水		木		金		土	日
				1	・目標決め ・製作の材料を買いに行こう —	2	製作 (タイルコースター) 参加費:100円 畑へ行こう	3	作業訓練	4	5
6	畑へ行こう 作業訓練	7	書道 (石橋先生) 自分の時間	8	イラスト (佐々木先生) —	9	・ストレッチ ・自分の時間 作業訓練	10	カードゲーム 調理実習の材料を買いに行こう	11	12
13	調理実習 (パリパリ焼きそば) 参加費:250円 軽運動 (卓球)	14	畑へ行こう 図書館へ行こう	15	メンバー会議 —	16	読書の時間 作業訓練	17	作業訓練	18	19
20	PCをしよう カフェへ行こう (喫茶 オアシス)	21	書道 (石橋先生) ウォーキング (シーサイドももち 海浜公園)	22	自分の時間 —	23	イラスト (佐々木先生) 畑へ行こう	24	軽運動 (体操) 作業訓練 (封入作業)	25	26
27	買い物へ行こう (マリノアシティ)	28	畑へ行こう 清掃活動	29	DVD鑑賞 —	30	ガーデニング 花スケッチ	*20日のカフェは別途ドリンク代、27日は別途昼食代、買い物代が必要になります。			

生活訓練「そらいろ」では一緒に過ごすメンバーを募集しております。

「生活訓練ってどんな所?」「何をしているの?」と少しでも興味がありましたら、いつでもお気軽にお問い合わせください。お待ちしております!!

☎ (092) 407-9641 (担当:佐伯)

※プログラムの内容が当日変更になる場合もあります。その際はご了承ください。

- ・開所時間は10:00~15:00です。(水曜日は13:00までとなっています。)
- ・昼食はメンバーの方は200円でお弁当が注文できます。(※体験の際は350円です。)

編集後記

あっという間に6月になりましたね。今年はずより梅雨入りが早いとニュースで見て、ジメジメとした気候がやってくる...と覚悟を決めています。梅雨が明けると、いよいよ本格的な夏の暑さがかかるので、水分補給や日焼け対策を徹底しながら、夏を楽しみたいと思います。
(そらいろ 佐伯)