

基幹相談支援センターだより

今回から、西区第1障がい者基幹相談支援センターの活動の一部をご紹介します。早速ですが、先日今津特別支援学校の見学に行ってきました。今津特別支援学校は肢体不自由を抱える方々が通う特別支援学校です。学内は玄関も廊下も広々としていて、階段にはスロープもあり、車椅子での移動や歩行の訓練のための設備が学校全体に施されていました。目の動きだけでパソコン入力を行う学習プログラムの体験をさせて貰ったのですが、実際にやってみると想像以上に大変で、慣れていないと目がとても痛くなりました。

基幹相談支援センターには特別支援学校出身の方からの相談も多くあります。相談してこられる方がどのような環境で過ごしてきたのか、実際に自分たちで体験してみることで、具体的なイメージを持つことができるようになりました。これからも様々な関係機関と連携を取りながら広い視野で業務に取り組んでいきたいと思っております。

西区第1基幹相談支援センター 大神

～新人職員自己紹介～

7月から西区第1障がい者基幹相談支援センターに入職致しました、**神谷(こうや)**です。日々勉強中の身ですが、1日でも早く仕事に慣れるよう頑張っていきたいと思っております。

美術館・博物館めぐりが好きで、気になる展示は足を運んでいます。今後どうぞよろしくお願い致します。



SWALLOW 秋号中止のお詫び

日頃よりご愛読ありがとうございます。秋に開催する予定だった「つばめ祭り」が、台風の影響で中止となり、SWALLOW 秋号にも掲載出来なくなってしまった為、秋号の編集を中止と決めさせて頂きました。

来年度は途切れることがないよう、編集を定期的に行いますので、引き続きご愛読よろしくお願い致します。



* 編集後記

新年、明けましておめでとうございます。昨年は、つばめ福祉会の利用者、家族、関係機関など、多くの方々にお世話になり、ありがとうございました。今年も、昨年以上に支援に取り組んでまいりたいと思っておりますので、ご協力の程よろしくお願い致します。昨年開催できなかった「つばめ祭り」も今年は開催できるよう準備したいと思っております。皆様、体調に気を付けて、暖かい春をお迎えください。

田之上(オアシス)、狩塚(原作業所)

編集: つばめ福祉会 編集委員会責任者 西村和徳 〒814-0021 福岡市早良区荒江2-8-6
 発行: 九州障害者定期刊行物協会 〒812-0024 福岡市博多区網場町1-17
 福岡パーキング4階
 TEL: 092-753-9722 FAX: 092-753-9723
 購読料1部100円(会費に含む)

QSK
つばめ通信

2019. 冬号



〈社会福祉法人つばめ福祉会〉

●法人本部	〒814-0021	福岡市早良区荒江 2-8-6 (ぶらっと 4階)	TEL092-400-7110
●ぶらっと (地域活動支援センター I 型)	〒814-0021	福岡市早良区荒江 2-8-6	TEL092-400-7132
●西区第1障がい者基幹相談支援センター	〒819-0002	福岡市西区姪の浜 4-22-31-30号 1	TEL092-885-5060
●つばめ工房 原作業所 (就労継続支援事業 B 型)	〒814-0022	福岡市早良区原 3-18-15	TEL092-821-4055
●ピアつばめ (就労継続支援事業 B 型)	〒814-0021	福岡市早良区荒江 2-18-25	TEL092-407-9641
●喫茶レストラン・オアシス (就労継続支援事業 B 型)	〒810-0073	福岡市中央区舞鶴 2-5-1 あいれふビル 1F	TEL092-713-3484

謹賀新年

あけましておめでとうございます。皆様におかれましては、健やかに新年をお迎えのことと思います。昨年は多々ご支援にあずかり御礼申し上げます。本年も宜しくお願い申し上げます。

平成31年 元旦

社会福祉法人つばめ福祉会

理事長	西村和徳
つばめ工房原作業所 施設長	鷹尾和顕
喫茶レストラン・オアシス 施設長	前田美紀
ピアつばめ 施設長	岸良綾子
地域活動支援センター ぶらっと センター長	田中朋子
西区第1障がい者基幹相談支援センター センター長	西村隆之
法人本部 総務課長	井上悦子
スタッフ一同	

ピアつばめ

ピアつばめでは約1年間毎月コツコツと旅行代を積立し10月28日から1泊2日で大分別府まで旅行に行ってきました！！

1日目は水族館「うみたまご」でイルカやセイウチのショーを観覧。高崎山にも向かい、サルの群れを間近で見たり、観光を楽しみ、夜にはホテルで豪華なバイキングと温泉を満喫する事ができました。

2日目は別府名物の「海地獄」へ向かい、地獄とは言いながらも赤色ではなく、綺麗な青色の地獄をゆっくりと時間をかけて見てまわることが出来ました。あつという間の旅行でしたが皆さん楽しい思い出を作る事ができ、笑顔いっぱい旅行を終える事ができました♪来年も行けるといいですね！！



《新年の抱負》

- ・今年こそ、宝くじを当てたい！！(K・M)
- ・ダイエットに成功したい！！まずはマイナス1キロ！！



各事業所からの お知らせ



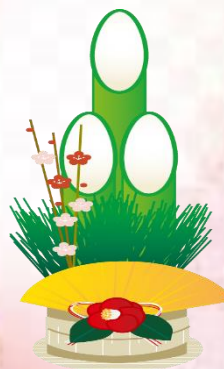
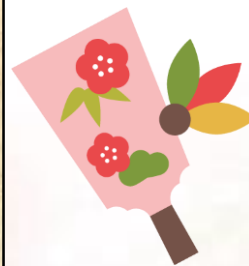
ぷらっと



10月27日(土)ぷらっとでコーラス発表会が開催されました。本来ならつばめ祭りの際に披露する予定でしたが、あいにく台風の影響で中止になったことに伴い、この日発表会が催されることとなりました。発表会には、つばめ福祉会の利用者さん、スタッフが参加。積み重ねてきた練習の成果が大いに発揮され、一体感に包まれた素晴らしいひと時となりました。一生懸命心のこもった歌に、会場は感動でいっぱいになり、スタッフも利用者さんも癒しと元気をたっぷりもらいました。

《新年の抱負》

- ・ぷらっとに来るのが毎日楽しみです。来年は利用者さんやスタッフの皆さんともっと仲良くなって楽しい1年にしたいです。(M・K)
- ・今までは自分のペースを大切に、ゆっくり進んできましたが、来年は就職を目標に頑張ろうと思います。(T・I)
- ・誰もが安心して気持ちよく利用できる、笑顔あふれる癒しのぷらっとを皆で創って行けたらと思います。(スタッフ一同)



オアシス

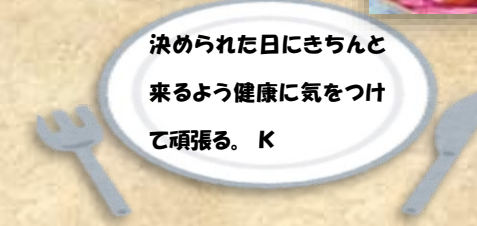
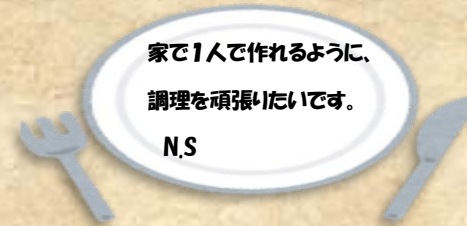
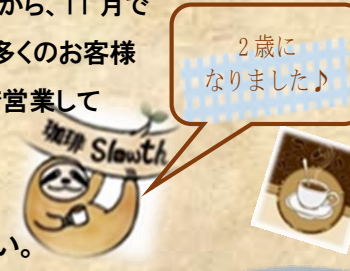
喫茶レストラン・オアシスでは、冬季限定メニューの販売を開始しました。あつたかメニューをご用意しております。ぜひ、ご来店ください。

白玉ぜんざい・・・510円(あずきがたっぷり入っています。)
グラタン・・・600円(+100円でパンも付けられます。)
他にも多数メニューございます。



また、テイクアウト珈琲店「喫茶 Slowth」が開店してから、11月で2年が経ちました。当店ならではの無農薬コーヒーは多くのお客様に愛されてきました。こちらも中央区のあいれふ1階で営業しています。不定期の営業ですが宜しくお願いします。

最後に当店で働くメンバーの新年の抱負をご覧ください。



つばめ工房原作業所

ときめきセレクション2018入賞！！

昨年に続き、ときめきセレクション2018で「ちょっぴり大人のシフォンケーキ(生姜)」が見事、入賞いたしました！！木の葉モールで行われた、ときめきマーケットへ出店し、多くの方に購入していただきました。ご来店いただいた方々、ありがとうございました。また、天神イムズにて行われた、ときめき見本市にも出品し、ご好評いただきました。

「ときめきマーケットで買ったシフォンケーキが美味しかった」と来店していただき、少しずつ知名度も上がってきたように感じており、大変嬉しいです。つばめ工房はこれからも皆様に愛されるモノづくりを目指していきます！！

《新年の抱負》

- ・健康に気をつけて、毎日仕事を頑張りたい！
- ・居場所としての作業所であり続けられるよう頑張ります！(つばめ工房 原作業所一同)

